

**Druck-
begrenzungs-
ventil
40 l/min**

- Druckbegrenzung wahlweise in A-Leitung, B-Leitung, P-Leitung oder A- und B-Leitung

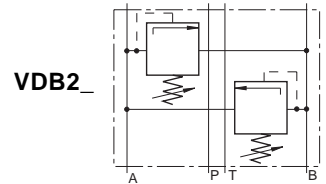
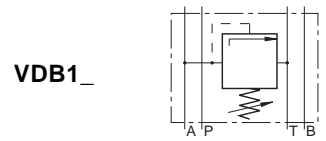
**Pressure
relief
valve
40 l/min**

- Pressure relief valve either in A-line or B-line or P-line or A- and B-line

**Limiteur de
pression
40 l/min**

- Limiteur de pression au choix sur A, B, P ou A et B,

320 bar



A1H342

Februar '01 / February '01 / Février '01

VDB1ZP06E_

**Ausführung und
Anschlußgröße**

Zwischenplattenventil
Lochbild nach
ISO4401-03-02-0-94
(NG06)

**Design and
port size**

Modular valve
Master gauge for holes
according to
ISO4401-03-02-0-94
(NG06)

**Modèle et
taille de raccordement**

Valve modulaire
Plan de pose suivant
ISO4401-03-02-0-94
(NG06)



**Ausführung und
Anschlußgröße**

Zwischenplattenventil
Lochbild nach
ISO4401-03-02-0-94
(NG06)

**Design and
port size**

Modular valve
Master gauge for holes
according to
ISO4401-03-02-0-94
(NG06)

**Modèle et
taille de raccordement**

Valve modulaire
Plan de pose suivant
ISO4401-03-02-0-94
(NG06)

VDB2ZP06E_



Technische Änderungen vorbehalten. Nachdruck, auch auszugsweise, nur mit unserer schriftlichen Genehmigung.

The right to introduce technical modifications is reserved. No part may be reproduced in any form without permission in writing from the publisher.

Sous réserve de modifications techniques. Toute copie, même partielle, requiert notre accord écrit.

Kenngrößen

Allgemein

Bauart

Sitzventil
direkt gesteuert

Ausführung

Zwischenplattenventil

Anschlußgröße

ISO4401-03-02-0-94 (NG06)

Masse

VDB1ZP06__ : 1,15 kg
VDB2ZP06__ : 2,15 kg

Einbaulage

beliebig

Volumenstromrichtung

siehe Symbole

Umgebungstemperaturbereich

min -30 °C, max +50 °C

Hydraulische Kenngrößen

Betriebsdruck

max. = 320 bar

Druckflüssigkeit

Mineralöl nach DIN 51524,
andere Medien auf Anfrage

Druckflüssigkeitstemperaturbereich

min = -25 °C, max = +70 °C

Volumenstrom

max. = 40 l/min

Viskositätsbereich

min = 10 mm²/s, max = 600 mm²/s

Verschmutzungsstufe für

Druckmittel

max. Klasse 10 nach NAS 1638 zulässig

Filterempfehlung

Filterrückhalterate $\beta_{25}>75$

Einstelldruckbereich

siehe Kennlinien und Bestallangaben

Betätigungsart

Mechanisch

siehe Bestallangaben

Characteristics

General

Type

Poppet valve
directly operated

Design

Modular valve

Port size

ISO4401-03-02-0-94 (NG06)

Weight (mass)

VDB1ZP06__ : 1,15 kg
VDB2ZP06__ : 2,15 kg

Installation

arbitrary

Flow direction

see symbols

Ambient temperature range

min -30 °C, max +50 °C

Hydraulic characteristics

Operating pressure

max. = 320 bar

Hydraulic medium

Mineral oil according to DIN 51524,
other media on request

Pressure media temperature range

min = -25 °C, max = +70 °C

Volume flow

max. = 40 l/min

Viscosity range

min = 10 mm²/s, max = 600 mm²/s

Contamination level for pressure

medium

max. class 10 in accordance with NAS1638

Filter

Retention rate $\beta_{25}>75$

Pressure setting range

see characteristic curves and ordering examples

Actuation

Mechanical

see ordering instructions

Caractéristiques

Généralités

Type

à clapet
pilotage direct

Modèle

Valve modulaire

Taille de raccordement

ISO4401-03-02-0-94 (NG06)

Masse

VDB1ZP06__ : 1,15 kg
VDB2ZP06__ : 2,15 kg

Position de montage

indifférente

Sens d'écoulement

voir symbole

Plage de température ambiante

min -30 °C, max +50 °C

Caractéristiques hydrauliques

Pression de service

max. = 320 bar

Fluide hydraulique

Huile minérale DIN 51524,
autres sur demande

Plage de température du fluide hydraulique

min = -25 °C, max = +70 °C

Débit

max. = 40 l/min

Plage de viscosité

min = 10 mm²/s, max = 600 mm²/s

Degré de pollution

max. classe 10 suivant NAS 1638 admissible

Filtration recommandée

Taux de filtration $\beta_{25}>75$

Plage de pression réglable

voir courbes caractéristiques et indications pour la commande

Mode de commande

Mécanique

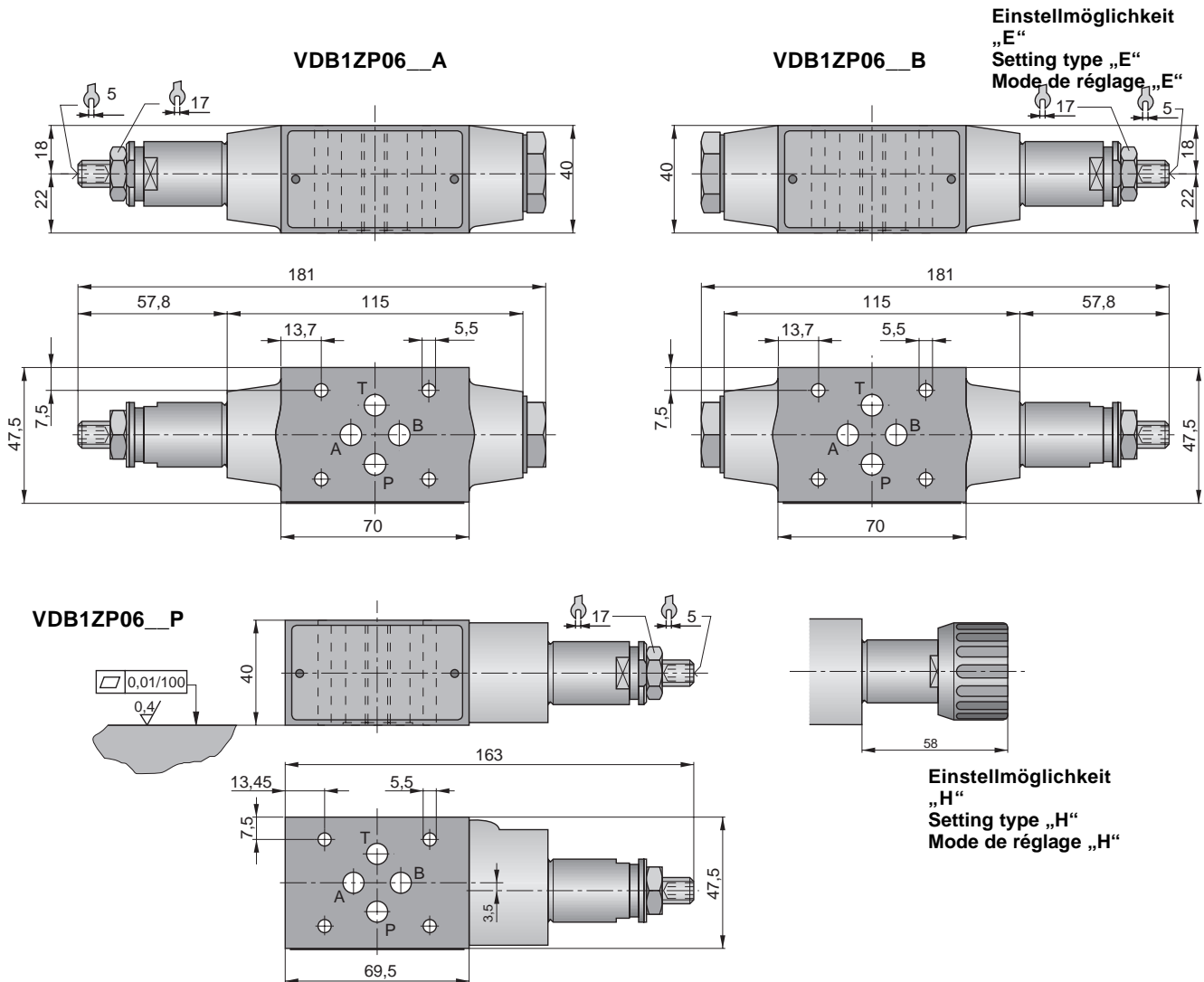
Voir indications de commande

Abmessungen (mm)

Dimensions (mm)

Dimensions (mm)

VDB1ZP06__

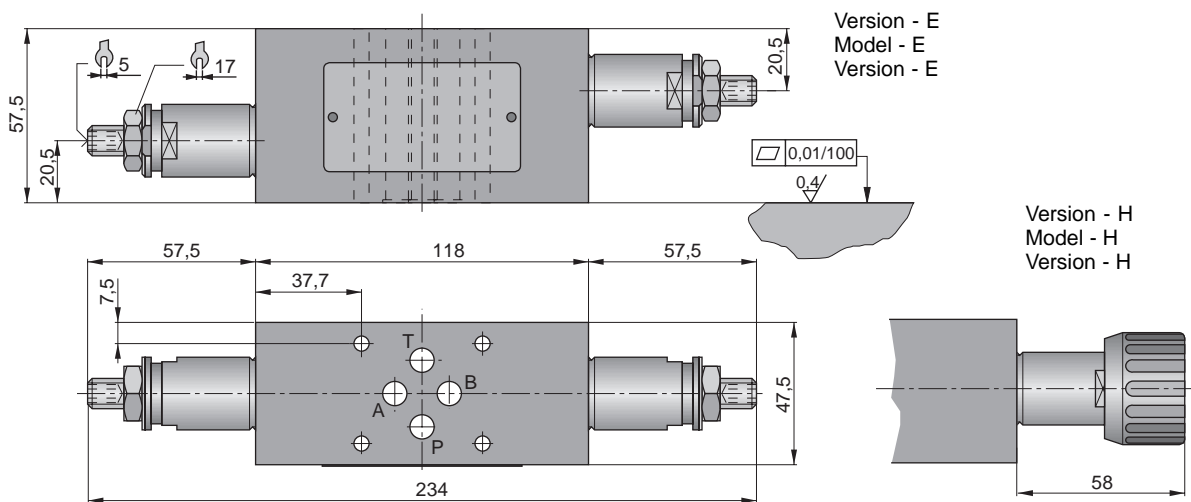


4 O-Ringe 9,25 x 1,78 werden mitgeliefert

4 O-ring 9,25 x 1,78 are included in the delivery

4 joints toriques 9,25 x 1,78 livrés avec la valve

VDB2ZP06__



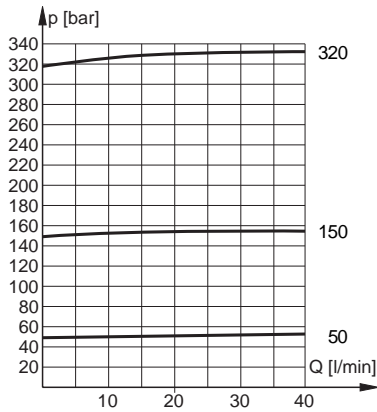
4 O-Ringe 9,25 x 1,78 werden mitgeliefert

4 O-ring 9,25 x 1,78 are included in the delivery

4 joints toriques 9,25 x 1,78 livrés avec la valve

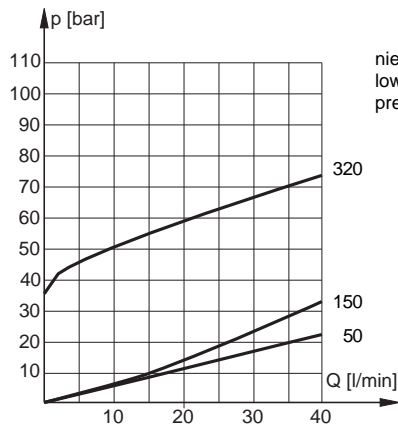
p-Q-Kennlinie

gemessen bei 50 °C Öltemperatur,
Viskosität 35 mm²/s, Toleranz ±5 %



p-Q-characteristic curve

Oil temperature +50 °C,
Viscosity 35 mm²/s, deviation ±5 %



niedrigster einstellbarer Druck
lowest adjustable pressure
pression minimale réglable

Courbe caractéristique p-Q

Température de l'huile +50 °C,
Viscosité 35 mm²/s, Tolérance ±5 %

Bestellangaben

Serienkennzeichnung siehe
Basisinformationen

Typenbezeichnung
Type code
Code d'identification

1 Anzahl Druckbegrenzungsventile im Gehäuse
Number of pressure control valves in the housing
Nombre de limiteurs de pression

1 Druckbegrenzungsventil in A-Leitung, B-Leitung oder P-Leitung
Pressure relief valve in the A-line, B-line or P-line
Limiteur de pression sur A, B, ou P

2 Druckbegrenzungsventile in A- und B-Leitung
Pressure relief valves in A-line and B-line
Limiteurs de pression sur A et B

Order instructions

Production code see
basic informations

VDB	1	ZP06	E	150	B
	1		2	3	4

2 Einstellmöglichkeit
Setting type
Mode de réglage

E mit Innensechskantschlüssel
with hexagonal key
avec clé mâle à six pans

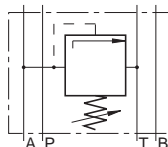
H mit Handrad
with hand wheel
par molette de réglage

3 Druckbereiche
Pressure ranges
Gammes de pression

050	2 - 50 bar
150	5 - 150 bar
320	50 - 320 bar

4 Druckbegrenzung in
Pressure relief in
Limiteur de pression sur

A A-Leitung / A-line / A

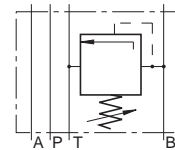


Indications de commande

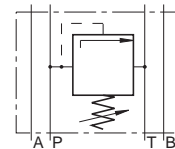
Numéro de série voir
informations générales

Bestellbeispiel
Ordering example
Spécifications de commande

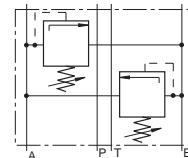
B B-Leitung / B-line / B



P P-Leitung / P-line / P



AB A- und B-Leitung*
A- and B-line*
A et B*



* Nur VDB2__
* Only VDB2__
* VDB2__ seulement