

## Rückschlagventil 30 l/min

- Rückschlagventil wahlweise in A-Leitung, B-Leitung, P-Leitung oder T-Leitung

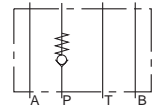
## Check valve 30 l/min

- Check valve either in A-line, B-line, P-line or T-line

## Clapet anti-retour 30 l/min

- Clapet anti-retour sur A, B, P ou T

**320 bar**



**A1H491**

Februar '01 / February '01 / Février '01

### Ausführung und Anschlußgröße

Zwischenplattenventil  
Lochbild nach  
ISO4401-02-01-0-94  
(NG04)

### Design and port size

Modular valve  
Master gauge for holes  
according to  
ISO4401-02-01-0-94  
(NG04)

### Modèle et taille de raccordement

Valve modulaire  
Plan de pose suivant  
ISO4401-02-01-0-94  
(NG04)

**VKRZP04**



Technische Änderungen vorbehalten. Nachdruck, auch auszugsweise, nur mit unserer schriftlichen Genehmigung.

The right to introduce technical modifications is reserved. No part may be reproduced in any form without permission in writing from the publisher.

Sous réserve de modifications techniques. Toute copie, même partielle, requiert notre accord écrit.

## Kenngrößen

### Allgemein

**Bauart**

Sitzventil, federbelastet

**Ausführung**

Zwischenplattenventil

**Anschlußgröße**

ISO4401-02-01-0-94 (NG04)

**Masse**

0,35 kg

**Einbaulage**

beliebig

**Volumenstromrichtung**

siehe Symbole

**Umgebungstemperaturbereich**

min -30 °C, max +50 °C

### Hydraulische Kenngrößen

**Betriebsdruck**

max. 320 bar

**Druckflüssigkeit**

Mineralöl nach DIN 51524,  
andere Medien auf Anfrage

**Druckflüssigkeitstemperaturbereich**

min = -25 °C, max = +70 °C

**Volumenstrom**

max. 30 l/min

**Viskositätsbereich**

min = 10 mm<sup>2</sup>/s, max = 600 mm<sup>2</sup>/s

**Verschmutzungsstufe für****Druckmittel**

max. Klasse 10 nach NAS1638 zulässig

**Filterempfehlung**

Filterrückhalterate  $\beta_{25}>75$

**Druckabfall**

siehe Kennlinie

## Characteristics

### General

**Type**

Spring poppet valve

**Design**

Modular valve

**Port size**

ISO4401-02-01-0-94 (NG04)

**Weight (mass)**

0,35 kg

**Installation**

arbitrary

**Flow direction**

see symbols

**Ambient temperature range**

min -30 °C, max +50 °C

### Hydraulic characteristics

**Operating pressure**

max. 320 bar

**Hydraulic medium**

Mineral oil according to DIN 51524,  
other media on request

**Pressure media temperature range**

min = -25 °C, max = +70 °C

**Volume flow**

max. 30 l/min

**Viscosity range**

min = 10 mm<sup>2</sup>/s, max = 600 mm<sup>2</sup>/s

**Contamination level for pressure medium**

max. class 10 according to NAS1638

**Filter**

Retention rate  $\beta_{25}>75$

**Pressure drop**

see characteristic curve

## Caractéristiques

### Généralités

**Type**

à clapet, maintenu par ressort

**Modèle**

Valve modulaire

**Taille de raccordement**

ISO4401-02-01-0-94 (NG04)

**Masse**

0,35 kg

**Position de montage**

indifférente

**Sens d'écoulement**

voir symbole

**Plage de température ambiante**

min -30 °C, max +50 °C

### Caractéristiques hydrauliques

**Pression de service**

max. 320 bar

**Fluide hydraulique**

Huile minérale DIN 51524,  
autres sur demande

**Plage de température du fluide hydraulique**

min = -25 °C, max = +70 °C

**Débit**

max. 30 l/min

**Plage de viscosité**

min = 10 mm<sup>2</sup>/s, max = 600 mm<sup>2</sup>/s

**Degré de pollution**

max. classe 10 suivant NAS1638  
admissible

**Filtration recommandée**

Taux de filtration  $\beta_{25}>75$

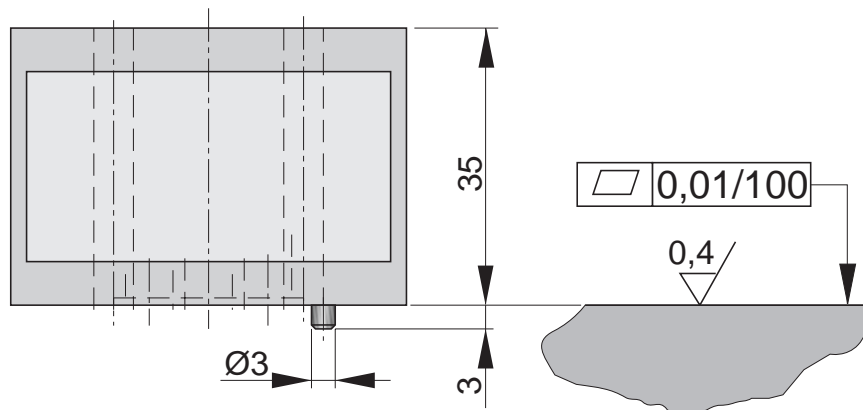
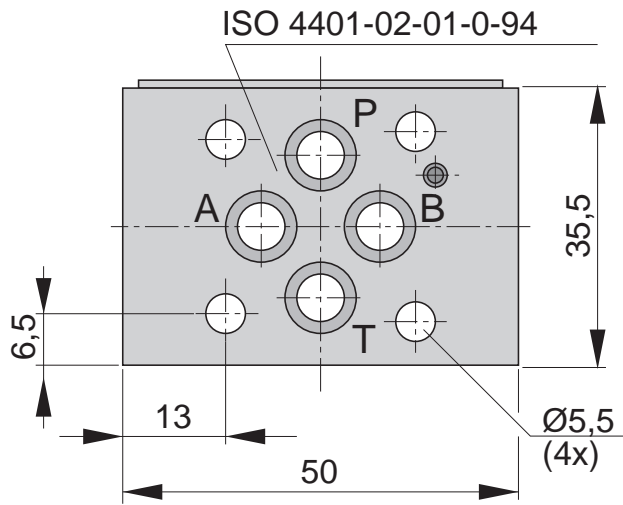
**Perte de charge**

voir courbes

Abmessungen (mm)

Dimensions (mm)

Dimensions (mm)



4 O-Ringe werden mitgeliefert.

4 O-rings are included in the delivery.

4 Joints toriques livrés avec la valve

## $\Delta p$ -Q-Kennlinie

gemessen bei 50 °C Öltemperatur,  
Viskosität 21 mm<sup>2</sup>/s

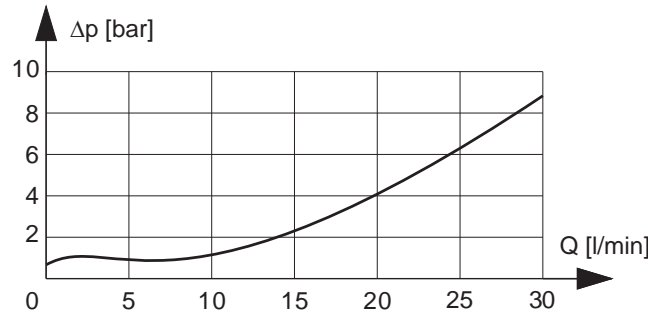
## $\Delta p$ -Q-characteristic curve

Oil temperature +50 °C,  
Viscosity 21 mm<sup>2</sup>/s

## Courbe caractéristique $\Delta p$ -Q

Température de l'huile +50 °C,  
Viscosité 21 mm<sup>2</sup>/s

Druckabfall: Freier Durchfluß durch das Rückschlagventil  
Pressure drop: Free flow through the check valve  
Perte de charge: Libre débit à travers la clapet anti-retour



## Bestellangaben

Serienkennzeichnung siehe  
Basisinformationen

Typenbezeichnung  
Type code  
Code d'identification

## Order instructions

Production code see  
basic informations

<b>VKRZP04</b>	<b>P</b>	<b>1</b>
	1	2

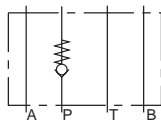
## Indications de commande

Numéro de série voir  
informations générales

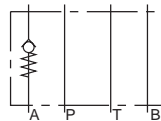
Bestellbeispiel  
Ordering example  
Spécifications de commande

### 1 Rückschlagventil in Check valve in Clapet anti-retour sur

**P** Leitung P, freier Durchfluß zum  
Verbraucher  
line P, free flow to the actuator  
P, libre débit vers récepteur



**A** Leitung A, freier Durchfluß  
vom Verbraucher  
line A, free flow from the  
actuator  
A, libre débit du récepteur

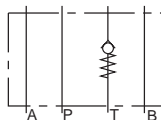


### 2 Öffnungsdruck Opening pressure Pression d'ouverture

**1** Standardöffnungsdruck 1 bar  
Opening pressure 1 bar  
Pression d'ouverture standard 1 bar

andere Öffnungsdrücke auf Anfrage  
other opening pressures on request  
autres pressions sur demande

**T** Leitung T, freier Durchfluß vom  
Verbraucher  
line T, free flow from the  
actuator  
T, libre débit du récepteur



**B** Leitung B, freier Durchfluß  
vom Verbraucher  
line B, free flow from the  
actuator  
B, libre débit du récepteur

