

2/2-Wege-Sitz-ventil

VE16: 150 l/min
VE32: 320 l/min

- Elektro-hydraulisch vorgesteuert
- Leckölfreie Ausführung
- Durchflußrichtung beliebig
- Hohe Funktionssicherheit, auch nach längerem Verharren in geschaltetem Zustand unter hohem Druck

2/2-way poppet Valve

VE16: 150 l/min
VE32: 320 l/min

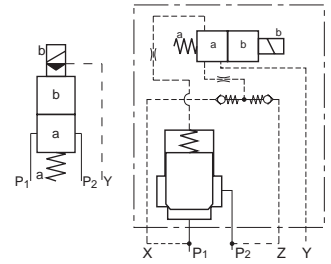
- Electro-hydraulic pilot operated
- Leakage-free version
- Arbitrary flow direction
- High operational reliability even after long operating periods under high pressure

Distributeur à clapet 2/2

VE16: 150 l/min
VE32: 320 l/min

- Pilotage électro-hydraulique
- Etanchéité absolue
- Sens d'écoulement indifférent
- Grande sécurité de fonctionnement, même sous pression élevée et durée d'enclenchement prolongée

350 bar



A1H120

Februar '01 / February '01 / Février '01

Ausführung und Anschlußgröße

Einsteckventil,
siehe Abmessungen

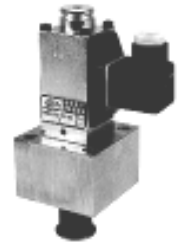
Design and port size

Plug-in cartridge,
see dimensions

Modèle et taille de raccordement

Valve en cartouche,
voir dimensions

MSV22_VE16



Ausführung und Anschlußgröße

Einsteckventil,
siehe Abmessungen

Design and port size

Plug-in cartridge,
see dimensions

Modèle et taille de raccordement

Valve en cartouche,
voir dimensions

MSV22_VE32



Technische Änderungen vorbehalten. Nachdruck, auch auszugsweise, nur mit unserer schriftlichen Genehmigung.

The right to introduce technical modifications is reserved. No part may be reproduced in any form without permission in writing from the publisher.

Sous réserve de modifications techniques. Toute copie, même partielle, requiert notre accord écrit.

Kenngrößen

Allgemein

Bauart

Sitzventil, elektro-hydraulisch vorgesteuert

Masse

MSV22..VE16...: 2,0 kg

MSV22..VE32...: 2,2 kg

Einbaulage

beliebig

Volumenstromrichtung

siehe Symbole

Umgebungstemperaturbereich

min -30 °C, max +50 °C

Maximal zulässige Schalthäufigkeit

3000/h

Hydraulische Kenngrößen

Max. Betriebsdruck

P₁, P₂, X, Z = 350 bar; Y=drucklos zum Tank

Druckflüssigkeit

Mineralöl nach DIN 51524, andere Medien auf Anfrage

Verschmutzungsstufe für Druckmittel

max. Klasse 10 nach NAS 1638 zulässig

Filterempfehlung

Filterrückhalterate $\beta_{25}>75$

Druckflüssigkeitstemperaturbereich

min = -25 °C, max = +70 °C

Volumenstrom

MSV22_VE16__: max. 150 l/min

MSV22_VE32__: max. 320 l/min

Viskositätsbereich

min = 10 mm²/s, max = 600 mm²/s

Betätigungsart

elektro-hydraulisch mit/ohne Handnotbetätigung

Nennspannung

siehe Bestellanfragen

Spannungsart

DC ±10%;

AC ±10% mit Gleichrichtersteckdose

Leistungsaufnahme

P₂₀=30 W; (=Leistung bei 20°C)

Einschaltdauer

Dauerbetrieb

Schutzart

DIN40050, IP65 mit aufgesteckter Gerätesteckdose

Anschlußart

Steckverbindung DIN43650-AF2-PG11

Steuerdruckbereich

350 bar

Steuervolumen

MSV22_VE16__: 2,0 cm³

MSV22_VE32__: 4,0 cm³

Characteristics

General

Type

Poppet valve, electro-hydraulically pilot operated

Mass

MSV22..VE16...: 2,0 kg

MSV22..VE32...: 2,2 kg

Installation

arbitrary

Flow direction

see symbols

Ambient temperature range

min -30 °C, max +50 °C

Max. permissible switching frequency

3000/h

Hydraulic characteristics

Max. operating pressure

P₁, P₂, X, Z = 350 bar; Y= pressure-less to tank

Hydraulic medium

Mineral oil according to DIN 51524, another media on request

Contamination level for pressure medium

max. class 10 in accordance with NAS1638

Filter

Retention rate $\beta_{25}>75$

Pressure media temperature range

min = -25 °C, max = +70 °C

Volume flow

MSV22_VE16__: max. 150 l/min

MSV22_VE32__: max. 320 l/min

Viscosity range

min = 10 mm²/s, max = 600 mm²/s

Actuation

electro-hydraulic with/without manual emergency override

Nominal voltage

see ordering instructions

Voltage

DC ±10%;

AC ±10% with rectifier socket

Power consumption

P₂₀=30 W; (=performance at 20°C)

Duty cycle

Continuous operation

Electrical protection

According to DIN40050, IP65 with plug

Connection

Connector DIN43650-AF2-PG11

Control pressure range

350 bar

Control volume

MSV22_VE16__: 2,0 cm³

MSV22_VE32__: 4,0 cm³

Caractéristiques

Généralités

Type

à clapet, pilotage électro-hydraulique

Masse

MSV22..VE16...: 2,0 kg

MSV22..VE32...: 2,2 kg

Position de montage

indifférente

Sens d'écoulement

voir symbole

Plage température ambiante

min -30 °C, max +50 °C

Fréquence maximale d'actionnement

3000/h

Caractéristiques hydrauliques

Pression max. de service

P₁, P₂, X, Z = 350 bar; Y= sans press. vers réservoir

Fluide hydraulique

Huile minérale DIN51524, autres sur demande

Degré de pollution

max. classe 10 suivant NAS 1638 admissible

Filtration recommandée

Taux de filtration $\beta_{25}>75$

Plage de température du fluide hydraulique

min = -25 °C, max = +70 °C

Débit

MSV22_VE16__: max. 150 l/min

MSV22_VE32__: max. 320 l/min

Plage de viscosité

min = 10 mm²/s, max = 600 mm²/s

Mode d'actionnement

électro-hydraulique avec/sans commande manuelle d'urgence

Tension nominale

Voir indications de commande

Alimentation

DC ±10%;

AC ±10% avec connecteur redresseur

Puissance absorbée

P₂₀=30 W; (=puissance à 20°C)

Taux de service

Fonctionnement continu

Indice de protection

Suivant DIN40050, IP65 avec connecteur adapté

Type de connexion

Connecteur DIN43650-AF2-PG11

Pression de commande

350 bar

Volume de commande

MSV22_VE16__: 2,0 cm³

MSV22_VE32__: 4,0 cm³

Abmessungen (mm)

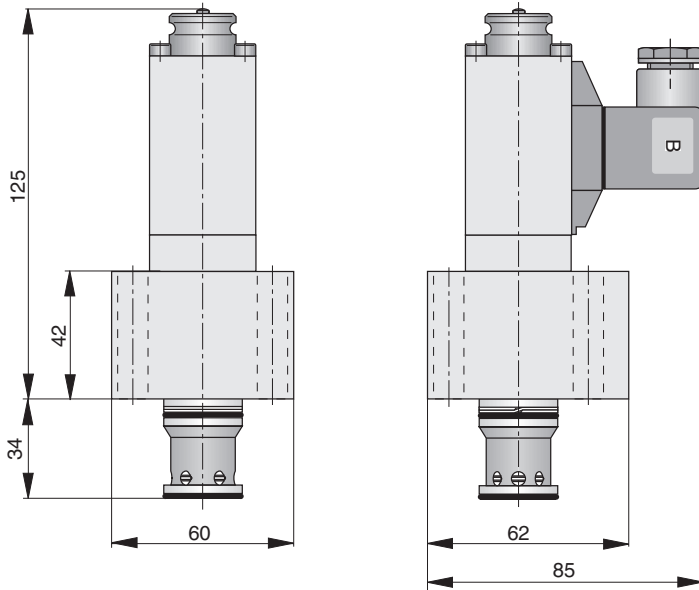
Dimensions (mm)

Dimensions (mm)

MSV22_

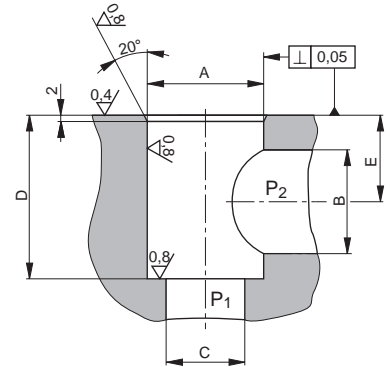
VE16_

Einbauraum / Installation space /
Logement



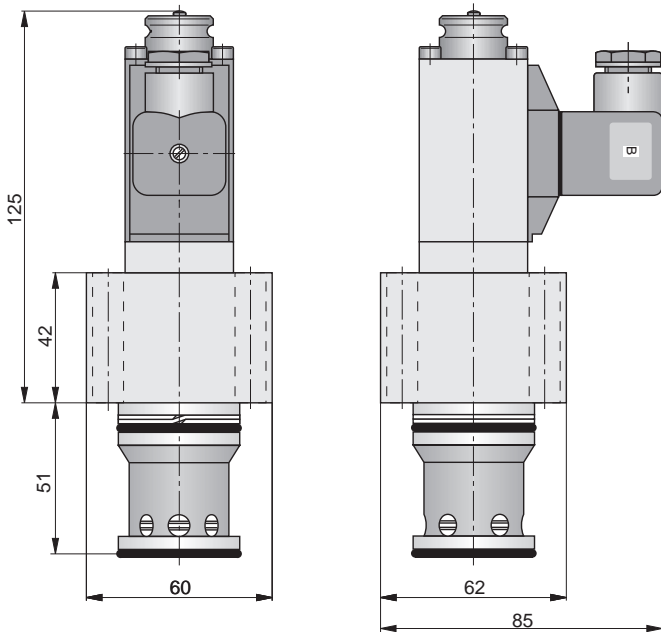
	MSV225VE16_	MSV225VE32_
A	ø28H8	ø38,1H8
B	ø20	ø33
C	ø16	ø25
D	34+0,05	50,8+0,05
E	20+0,5	29+0,5

Gerätesteckdose um je 4 x 90° verdreht montierbar.
Connector mounted in 4 positions at 90° angle.
Connecteur et bobine montables à 4 x 90°.



MSV22_

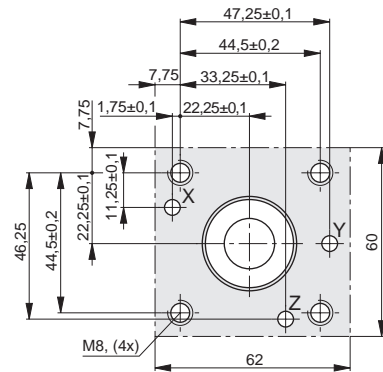
VE32_



Gerätesteckdose um je 4 x 90° verdreht montierbar.

Connector mounted in 4 positions at 90° angle.

Connecteur et bobine montables à 4 x 90°.



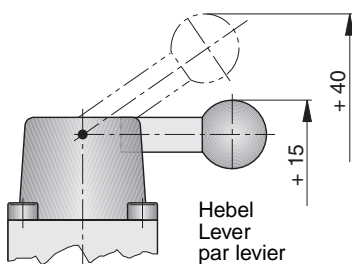
X, Y, Z = max. Ø4,1

- X= Steueranschluß mit P₁ verbinden.
Connect pilot port with P₁.
Conduit de commande relié à P₁
- Z= Steueranschluß mit P₂ verbinden.
Connect pilot port with P₂.
Conduit de commande relié à P₂
- Y= Leckölanschluß (Steuerölrückführung) drucklos zum Tank
Drain port pressure-less to the tank (pilot oil drain)
Conduit retour d'huile de commande, pression nulle jusqu'au réservoir

Handnotbetätigungen

Manual emergency override

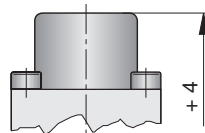
Commandes manuelles d'urgence



Hebel
Lever
par levier

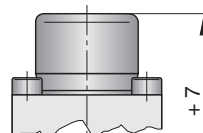
HE30357

geschlossen
closed
fermée



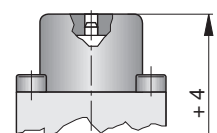
HE31398

Druckknopf
pushbutton
bouton-poussoir



HE31391

Nothandstift versenkt
manual override pin
pointe immergée



HE31390

Δp-Q-Kennlinie

gemessen bei +50 °C Öltemperatur,
Viskosität 35 mm²/s, Toleranz ±5 %

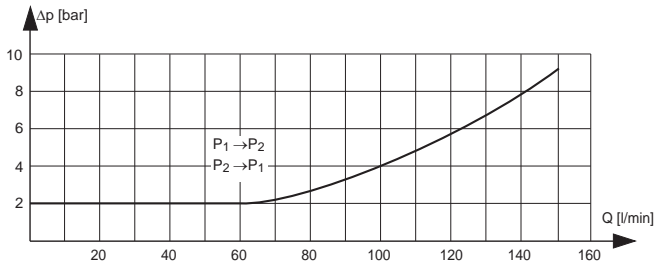
Δp-Q-characteristic curve

Oil temperature +50 °C,
Viscosity 35 mm²/s, deviation±5 %

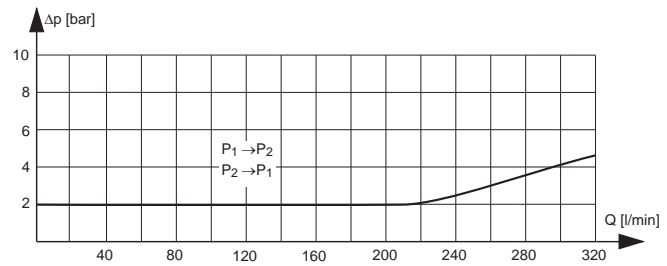
Courbe caractéristique Δp-Q

température de l'huile +50 °C,
viscosité 35 mm²/s, tolérance ±5 %

MSV22_VE16



MSV22_VE32



Bestellangaben

Serienkennzeichnung siehe
Basisinformationen

Typenbezeichnung
Type code
Code d'identification

Order instructions

Production code see
basic informations

MSV	225	VE16	N	H
	1	2	3	4

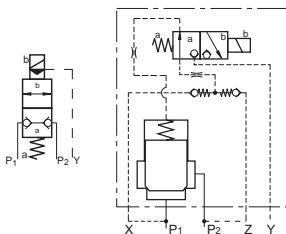
Indications de commande

Numéro de série voir
informations générales

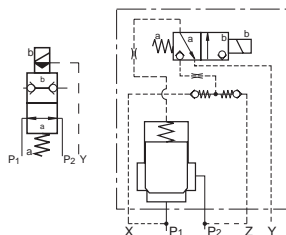
Bestellbeispiel
Ordering example
Spécifications de commande

1 Schaltsymbole Switching symbols Symbole

225



226



2 Baugröße Port size Raccords

VE16 Baugröße bis 150 l/min,
Size until 150 l/min,
Cylindrée jusqu'à 150 l/min

VE32 Baugröße bis 320 l/min,
Size until 320 l/min,
Cylindrée jusqu'à 320 l/min

3 Magnetspannungen Solenoid voltages Tension d'alimentation

N	12 V DC
P	24 V DC
G	98 V DC
S	196 V DC
V	115 V AC 50/60 Hz mit Gleichrichtersteckdose with rectifier socket avec connecteur redresseur

W 230 V AC 50/60 Hz
mit Gleichrichtersteckdose
with rectifier socket
avec connecteur redresseur

andere Spannungen auf Anfrage
further voltages on request
autres tensions sur demande

4 Handnotbetätigungen Manual emergency override Commandes manuelles d'urgence

Grundversion
Basic version
Version de base

H für Nothandbetätigung
for manual emergency override
pour commande manuelle d'urgence

mögliche Betätigungsarten:
possible actuation types:
modes d'actionnement possibles:

HE30357*

Hebel
lever
levier

HE31398*

geschlossen
closed
fermée

HE31391*

Druckknopf
push button
bouton-poussoir

HE31390*

Nothandstift versenkt
manual override pin
pointe immergée

* muß separat bestellt werden
must be ordered separately
doit être commandé séparément