

Zwischenplatte für 2-Wege- Stromregelventil 22 l/min

- Stromregelfunktion als Ablaufregelung in A- und B-Leitung

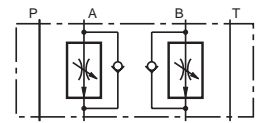
Sandwich plate for 2 way flow control valve 22 l/min

- Flow control function for meter-in regulation in A and B line

Bloc d'embase pour régulateur de débit à 2 voies 22 l/min

- Fonction de régulation de débit pour règlement de retour sur les lignes A et B.

250 bar



Ausführung und Anschlußgröße

Zwischenplattenausführung
Lochbild nach
ISO4401-02-01-0-94
(NG04)

Design and port size

Modular design
Master gauge for holes
according to
ISO4401-02-01-0-94
(NG04)

Modèle et taille de raccordement

Bloc d'embase pour
montage modulaire
Plan de pose suivant
ISO4401-02-01-0-94
(NG04)

A1H518

April '02 / April '02 / Avril '02

SR2 ZP04C



Technische Änderungen vorbehalten. Nachdruck, auch auszugsweise, nur mit unserer schriftlichen Genehmigung.

The right to introduce technical modifications is reserved. No part may be reproduced in any form without permission in writing from the publisher.

Sous réserve de modifications techniques. Toute copie, même partielle, requiert notre accord écrit.

Kenngrößen

Allgemein

Ausführung

Zwischenplattenausführung

Anschlußgröße

ISO4401-02-01-0-94, (NG04)

Einbaulage

beliebig

Masse

0,42 kg

Volumenstromrichtung

siehe Symbol

Hydraulische Kenngrößen

Betriebsdruck

max. = 250 bar

Volumenstrom

max. = 12,5 l/min

Characteristics

General

Design

Modular design

Port size

ISO4401-02-01-0-94, (NG04)

Installation

arbitrary

Weight (mass)

0,42 kg

Flow direction

see symbol

Hydraulic characteristics

Operating pressure

max. = 250 bar

Volume flow

max. = 12,5 l/min

Caractéristiques

Généralités

Modèle

Bloc modulaire

Taille de raccordement

ISO4401-02-01-0-94, (NG04)

Position de montage

indifférente

Masse

0,42 kg

Sens d'écoulement

voir symbole

Caractéristiques hydrauliques

Pression de service

max. = 250 bar

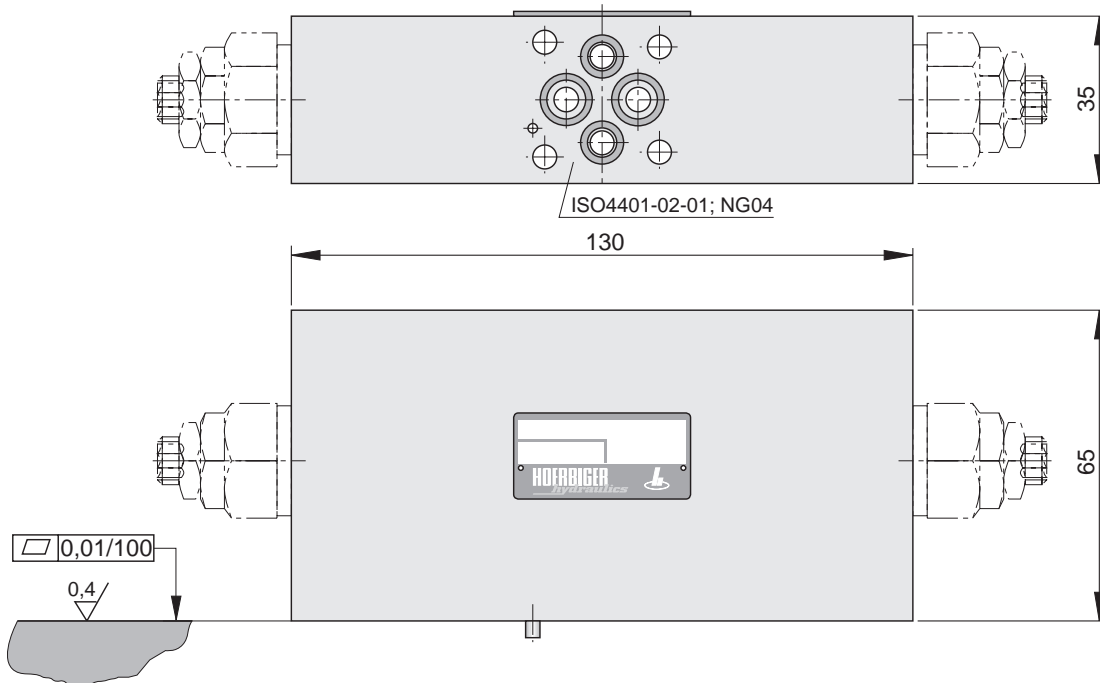
Débit

max. = 12,5 l/min

Abmessungen (mm)

Dimensions (mm)

Dimensions (mm)



Stromregelventile siehe unter Sperr- und Stromventile.

For flow control valves see data sheets check and flow control valves.

Pour les valves de débit consulter les fiches techniques de la section: Valves d'arrêt et valves de débit.

Bestellangaben

Serienkennzeichnung siehe Basisinformationen

Typenbezeichnung
Type code
Code d'identification

Order instructions

Production code see basic informations

SR 2 ZP04 C

Indications de commande

Numéro de série voir informations générales