

3-Wege- Stromregelventil 35 l/min

- Lastunabhängige, einstellbare Begrenzung des Ölstromes
- Wahlweise 1 oder 4 Umdrehungen für regelbaren Bereich
- Sehr gute Reproduzierbarkeit

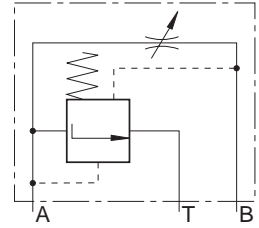
3 way flow control valve 35 l/min

- Adjustable limitation of the volume flow independent of the load
- alternatively 1 or 4 distance of rotations for controllable range
- Very exact reproductibility

Régulateur de débit à 3 voies 35 l/min

- réglage de la limitation du débit indépendant de la charge
- au choix 1 ou 4 tours pour la zone de réglage
- Très bonne reproductibilité

320 bar



A1H503

Februar '01 / February '01 / Février '01

SR3 PC06

Ausführung und Anschlußgröße

Plattenaufbauventil
Lochbild nach
ISO4401-03-02-0-94
(NG06)

Design and port size

Subplate mounting valve
Master gauge for holes
according to
ISO4401-03-02-0-94
(NG06)

Modèle et taille de raccordement

Valve à montage sur embase
Plan de pose suivant
ISO4401-03-02-0-94
(NG06)



Technische Änderungen vorbehalten. Nachdruck, auch auszugsweise, nur mit unserer schriftlichen Genehmigung.

The right to introduce technical modifications is reserved. No part may be reproduced in any form without permission in writing from the publisher.

Sous réserve de modifications techniques. Toute copie, même partielle, requiert notre accord écrit.

Kenngrößen

Allgemein

Bauart

Kolbenventil mit Spaltdrossel und Differenzdruckregler

Ausführung

Plattenaufbauventil

Anschlußgröße

ISO4401-03-02-0-94 (NG06)

Einbaulage

beliebig

Masse

1,5 kg

Volumenstromrichtung

siehe Symbol

Umgebungstemperaturbereich

min -30 °C, max +50 °C

Hydraulische Kenngrößen

Betriebsdruck

max. = 320 bar

Volumenstrom

max. = 22 l/min

Druckflüssigkeit

Mineralöl nach DIN 51524, andere Medien auf Anfrage

Druckflüssigkeits-temperaturbereich

min = -25 °C, max = +70 °C

Viskositätsbereich

min = 10 mm²/s, max = 600 mm²/s

Verschmutzungs-kategorie für

Druckmittel

max. Klasse 10 nach NAS1638 zulässig

Filterempfehlung

Filterrückhalterate $\beta_{25}>75$

Druckverlust

siehe Kennlinie

Betätigungsart

Mechanisch

mit Drehknopf,
mit verschließbarem Drehknopf

Characteristics

General

Type

Piston valve with gap throttle and controller for pressure difference

Design

Subplate mounting valve

Port size

ISO4401-03-02-0-94 (NG06)

Installation

arbitrary

Weight (mass)

1,5 kg

Flow direction

see symbol

Ambient temperature range

min -30 °C, max +50 °C

Hydraulic characteristics

Operating pressure

max. = 320 bar

Volume flow

max. = 22 l/min

Hydraulic medium

Mineral oil according to DIN 51524, other media on request

Pressure media temperature range

min = -25 °C, max = +70 °C

Viscosity range

min = 10 mm²/s, max = 600 mm²/s

Contamination level for pressure medium

max. class 10 in accordance with NAS1638

Filter

Rentention rate $\beta_{25}>75$

Pressure drop

see characteristic curve

Actuation

Mechanical

with rotary knob,
with lock

Caractéristiques

Généralités

Type

à tiroir avec étranglement par fente et régulateur de différence de pression

Modèle

Valve à montage sur embase

Taille de raccordement

ISO4401-03-02-0-94 (NG06)

Position de montage

indifférente

Masse

1,5 kg

Sens d'écoulement

voir symbole

Plage de température ambiante

min -30 °C, max +50 °C

Caractéristiques hydrauliques

Pression de service

max. = 320 bar

Débit

22 l/min max.

Fluide hydraulique

Huile minérale DIN 51524, autres sur demande

Plage de température du fluide hydraulique

min = -25 °C, max = +70 °C

Plage de viscosité

min = 10 mm²/s, max = 600 mm²/s

Degré de pollution

max. classe 10 suivant NAS1638 admissible

Filtration recommandée

Taux de filtration $\beta_{25}>75$

Perte de charge

voir courbes

Mode de commande

Mécanique

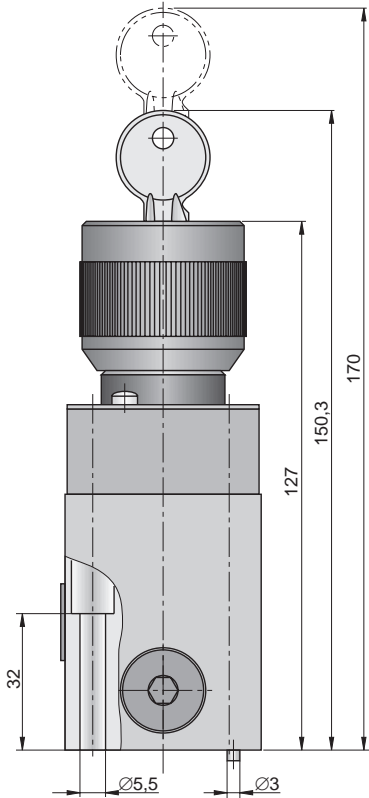
avec bouton de commande,
avec bouchon

Abmessungen (mm)

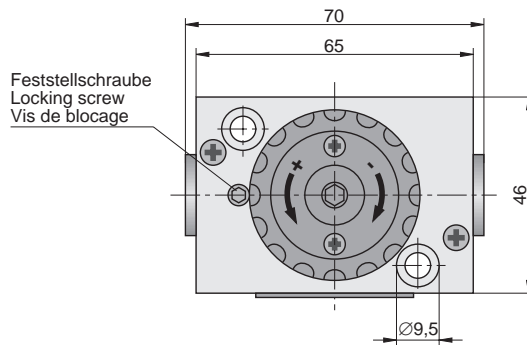
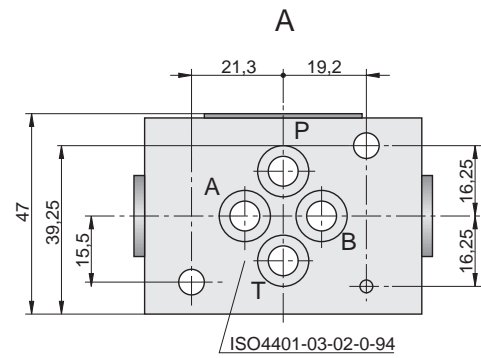
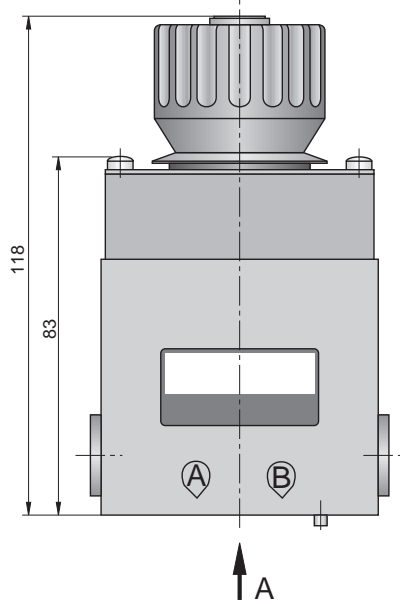
Dimensions (mm)

Dimensions (mm)

Betätigung „V“
Actuation „V“
Commande „V“



Betätigung „S“
Actuation „S“
Commande „S“



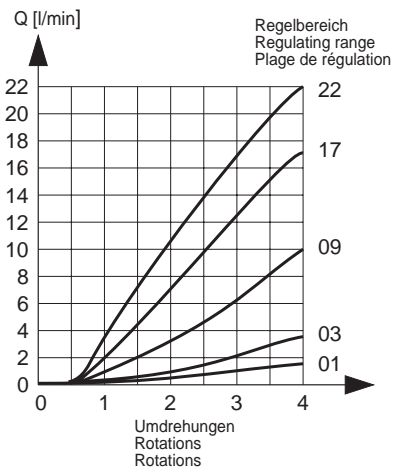
4 O-Ringe 9,25 x 1,78 werden mitgeliefert
Wir empfehlen Schrauben der Festigkeits-
klasse 10.9 (6⁺² Nm), andere auf Anfrage

4 O-rings 9,25 x 1,78 included in the
delivery. We recommend to use screws of
the property class 10.9 (6⁺² Nm), other on
request

4 joints toriques 9,25 x 1,78 livrés avec la valve
Nous recommandons d'utiliser des vis de classe
de résistance 10.9 (6⁺² Nm), autres sur demande

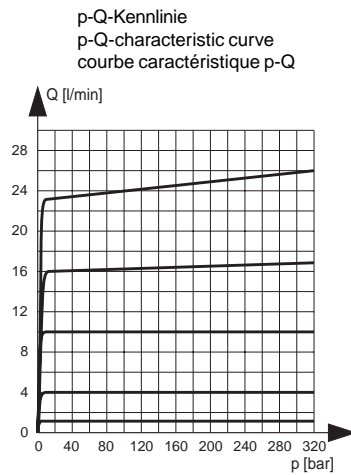
Kennlinien

gemessen bei 50 °C Öltemperatur,
Viskosität 35 mm²/s, Toleranz ±5 %



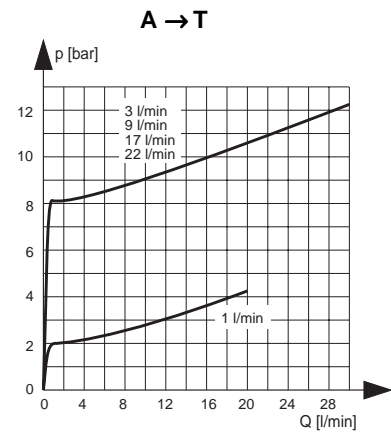
characteristic curves

Oil temperature +50 °C,
Viscosity 35 mm²/s, deviation ±5 %



Courbes caractéristiques

température de l'huile +50 °C,
viscosité 35 mm²/s, tolérance ±5 %



Bestellangaben

Serienkennzeichnung siehe
Basisinformationen

Typenbezeichnung
Type code
Code d'identification

Order instructions

Production code see
basic informations

SR3PC06	S	17	1
	1	2	3

Indications de commande

Numéro de série voir
informations générales

Bestellbeispiel
Ordering example
Spécifications de commande

1 Betätigung Actuation Commande

S mit Drehknopf
with rotary knob
par bouton de commande

V verschließbar
with lock
avec bouchon

2 Regelbereich Regulation range Plage de régulation

01 1 l/min

03 3 l/min

09 9 l/min

17 17 l/min

22 22 l/min

3 Einstellbereich Setting range Plage de réglage

1 1 Umdrehung
1 turn version
1 tour

4 4 Umdrehungen
4 turn version
4 tours