

## Druck- begrenzungsventil

VE16\_: 150 l/min

VE32\_: 320 l/min

- Steueröl: intern, wahlweise extern
- einfach umrüstbar für magnetische Entlastung
- robuste Bauweise
- Verplombung möglich

## Pressure relief valve

VE16\_: 150 l/min

VE32\_: 320 l/min

- Pilot oil: internal, alternatively external
- easily convertible for magnetic relief
- rough construction
- Lead sealing possible

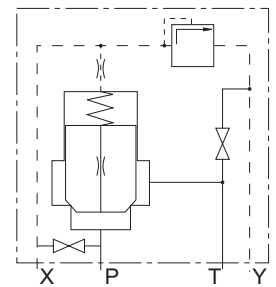
## Limiteur de pression

VE16\_: 150 l/min

VE32\_: 320 l/min

- Huile de commande: interne, au choix externe
- Adaptation facile pour décharge électrique
- Construction robuste
- Plombage possible

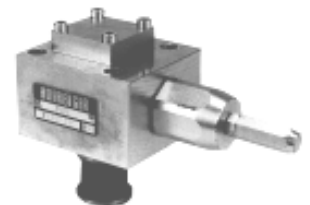
**350 bar**



**A1H126**

Februar '01 / February '01 / Février '01

**VDBVE16E\_**



### Ausführung und Anschlußgröße

Einsteckventil,  
hydraulisch vorgesteuert  
NG16  
siehe Abmessungen

### Design and port size

Plug-in cartridge valve,  
hydraulically pilot operated  
NG16  
see dimensions

### Modèle et taille de raccordement

Valve en cartouche,  
pilotage hydraulique  
NG16  
voir dimensions

### Ausführung und Anschlußgröße

Einsteckventil,  
hydraulisch vorgesteuert  
NG32  
siehe Abmessungen

### Design and port size

Plug-in cartridge valve,  
hydraulically pilot operated  
NG32  
see dimensions

### Modèle et taille de raccordement

Valve en cartouche,  
pilotage hydraulique  
NG32  
voir dimensions

**VDBVE32E\_**



Technische Änderungen vorbehalten. Nachdruck, auch auszugsweise, nur mit unserer schriftlichen Genehmigung.

The right to introduce technical modifications is reserved. No part may be reproduced in any form without permission in writing from the publisher.

Sous réserve de modifications techniques. Toute copie, même partielle, requiert notre accord écrit.

## Kenngrößen

### Allgemein

#### Bauart

Sitzventil

#### Ausführung

Einsteckventil

#### Anschlußgröße

siehe Abmessungen

#### Masse

VDBVE16\_: 1,4 kg

VDBVE32\_: 1,6 kg

#### Einbaulage

beliebig

#### Volumenstromrichtung

siehe Symbole

#### Umgebungstemperaturbereich

min -30 °C, max +50 °C

### Hydraulische Kenngrößen

#### Betriebsdruck

P, X: max = 350 bar

T, Y: max = 280 bar

#### Einstelldruckbereich

siehe Bestellanlagen

#### Druckflüssigkeit

Mineralöl nach DIN 51524,  
andere Medien auf Anfrage

#### Druckflüssigkeitstemperaturbereich

min = -25 °C, max = +70 °C

#### Volumenstrom

VDBVE16\_: 8 - 150 l/min

VDBVE32\_: 12 - 320 l/min

#### Viskositätsbereich

min = 10 mm<sup>2</sup>/s, max = 600 mm<sup>2</sup>/s

#### Verschmutzungsstufe für

##### Druckmittel

max. Klasse 10 nach NAS 1638 zulässig

#### Filterempfehlung

Filterrückhalterate  $\beta_{25} > 75$

## Characteristics

### General

#### Type

Poppet valve

#### Design

Cartridge valve

#### Port size

see dimensions

#### Weight (mass)

VDBVE16\_: 1,4 kg

VDBVE32\_: 1,6 kg

#### Installation

arbitrary

#### Flow direction

see symbols

#### Ambient temperature range

min -30 °C, max +50 °C

### Hydraulic characteristics

#### Operating pressure

P, X: max = 350 bar

T, Y: max = 280 bar

#### Setting pressure range

see order instructions

#### Hydraulic medium

Mineral oil according to DIN 51524,  
other media on request

#### Pressure media temperature range

min = -25 °C, max = +70 °C

#### Volume flow

VDBVE16\_: 8 - 150 l/min

VDBVE32\_: 12 - 320 l/min

#### Viscosity range

min = 10 mm<sup>2</sup>/s, max = 600 mm<sup>2</sup>/s

#### Contamination level for pressure

##### medium

max. class 10 according to NAS 1638

#### Filter

Retention rate  $\beta_{25} > 75$

## Caractéristiques

### Généralités

#### Type

à clapet

#### Modèle

Valve en cartouche

#### Taille de raccordement

voir dimensions

#### Masse

VDBVE16\_: 1,4 kg

VDBVE32\_: 1,6 kg

#### Position de montage

indifférente

#### Sens d'écoulement

voir symbole

#### Plage de température ambiante

min -30 °C, max +50 °C

### Caractéristiques hydrauliques

#### Pression de service

P, X: max = 350 bar

T, Y: max = 280 bar

#### Gamme de pression réglable

voir indications de commande

#### Fluide hydraulique

Huile minérale DIN 51524,  
autres sur demande

#### Plage de température du fluide hydraulique

min = -25 °C, max = +70 °C

#### Débit

VDBVE16\_: 8 - 150 l/min

VDBVE32\_: 12 - 320 l/min

#### Plage de viscosité

min = 10 mm<sup>2</sup>/s, max = 600 mm<sup>2</sup>/s

#### Degré de pollution

max. classe 10 suivant NAS 1638  
admissible

#### Filtration recommandée

Taux de filtration  $\beta_{25} > 75$



## Bestellangaben

Serienkennzeichnung siehe  
Basisinformationen

Typenbezeichnung  
Type code  
Code d'identification

## Order instructions

Production code see  
basic informations

VDB	VE16	E	A
	1		2

## Indications de commande

Numéro de série voir  
informations générales

Bestellbeispiel  
Ordering example  
Spécifications de commande

### 1 Baugröße Size Taille

**VE16** siehe Abmessungen  
see dimensions

**VE32** voir dimensions

### 2 Druckbereiche Pressure ranges Gammes de pression

<b>A</b>	5 - 70 bar
<b>B</b>	10 - 140 bar
<b>C</b>	20 - 210 bar
<b>D</b>	50 - 280 bar
<b>E</b>	70 - 350 bar