

Druckregel- ventil 90 l/min

- Hydraulisch vorgesteuert
- Druckregelung wahlweise in A-Leitung oder P-Leitung

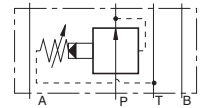
Pressure control valve 90 l/min

- Hydraulically pilot actuated
- Pressure control valve either in A-line or P-line

Réducteur de pression 90 l/min

- Pilotage hydraulique
- Régulation en pression au choix sur A ou P

320 bar



Ausführung und Anschlußgröße

Zwischenplattenventil,
2-Wege-Ausführung
Lochbild nach
ISO4401-05-04-0-94
(NG10)

Design and port size

Modular valve,
2-way-version
Master gauge for holes
according to
ISO4401-05-04-0-94
(NG10)

Modèle et taille de raccordement

Valve modulaire,
2 voies
Plan de pose suivant
ISO4401-05-04-0-94
(NG10)

A1H497

März '05 / March '05 / Mars '05

VDM2ZP10E__



Technische Änderungen vorbehalten. Nachdruck, auch auszugsweise, nur mit unserer schriftlichen Genehmigung.

The right to introduce technical modifications is reserved. No part may be reproduced in any form without permission in writing from the publisher.

Sous réserve de modifications techniques. Toute copie, même partielle, requiert notre accord écrit.

Kenngrößen

Allgemein

Bauart

Kolbenventil
hydraulisch vorgesteuert

Ausführung

Zwischenplattenventil

Anschlußgröße

ISO4401-05-04-0-94 (NG10)

Masse

3,7 kg

Einbaulage

beliebig

Volumenstromrichtung

siehe Symbole

Umgebungstemperaturbereich

min -30 °C, max +50 °C

Hydraulische Kenngrößen

Betriebsdruck

max = 320 bar

Druckflüssigkeit

Mineralöl nach DIN 51524,
andere Medien auf Anfrage

Druckflüssigkeitstemperaturbereich

min -25 °C, max +70 °C

Volumenstrom

max = 90 l/min

Viskositätsbereich

min = 10 mm²/s, max = 600 mm²/s

Verschmutzungsstufe für

Druckmittel

max. Klasse 10 nach NAS 1638 zulässig

Filterempfehlung

Filterrückhalterate $\beta_{25}>75$

Lecköl im Anschluß T

min = 0,5 l/min, max = 0,7 l/min

Betätigungsart

Mechanisch

mit Innensechskantschlüssel

Characteristics

General

Type

Piston valve
hydraulically pilot actuated

Design

Modular valve

Port size

ISO4401-05-04-0-94 (NG10)

Weight (mass)

3,7 kg

Installation

arbitrary

Flow direction

see symbols

Ambient temperature range

min -30 °C, max +50 °C

Hydraulic characteristics

Operating pressure

max = 320 bar

Hydraulic medium

Mineral oil according to DIN 51524,
other media on request

Pressure media temperature range

min -25 °C, max +70 °C

Volume flow

max = 90 l/min

Viscosity range

min = 10 mm²/s, max = 600 mm²/s

Contamination level for pressure

medium

max. class 10 in accordance with NAS1638

Filter

Retention rate $\beta_{25}>75$

Leakage oil in line T

min = 0,5 l/min, max = 0,7 l/min

Actuation

Mechanical

with hexagon key

Caractéristiques

Généralités

Type

à tiroir
pilotage hydraulique

Modèle

Valve modulaire

Taille de raccordement

ISO4401-05-04-0-94 (NG10)

Masse

3,7 kg

Position de montage

indifférente

Sens d'écoulement

voir symbole

Plage de température-ambiante

min -30 °C, max +50 °C

Caractéristiques hydrauliques

Pression de service

max = 320 bar

Fluide hydraulique

Huile minérale DIN 51524,
autres sur demande

Plage de température du fluide hydraulique

min -25 °C, max +70 °C

Débit

max = 90 l/min

Plage de viscosité

min = 10 mm²/s, max = 600 mm²/s

Degré de pollution

max. classe 10 suivant NAS 1638
admissible

Filtration recommandée

Taux de filtration $\beta_{25}>75$

Huile de fuite sur T

min = 0,5 l/min, max = 0,7 l/min

Mode de commande

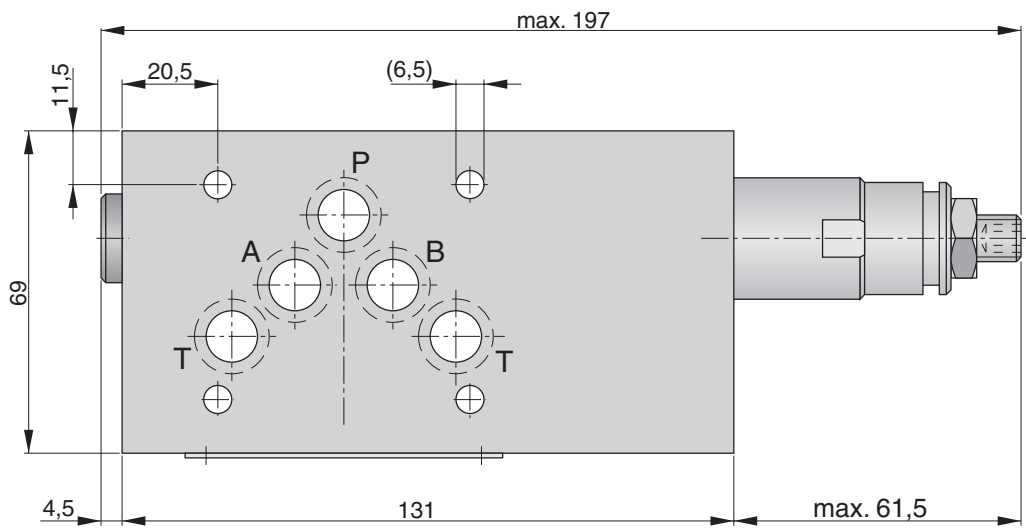
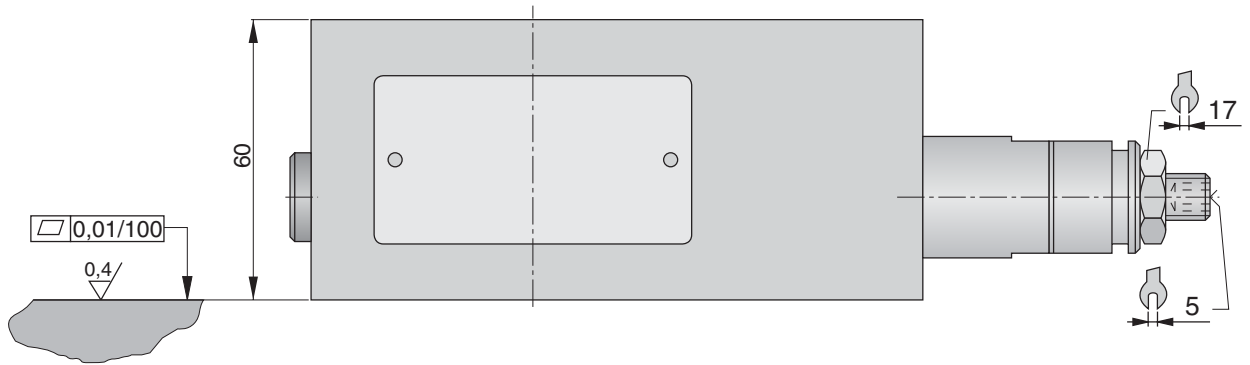
Mécanique

avec clé mâle

Abmessungen (mm)

Dimensions (mm)

Dimensions (mm)



5 O-Ringe 12,42 x 1,78 werden mitgeliefert

5 O-rings 12,42 x 1,78 are included in the delivery

5 joints toriques 12,42 x 1,78 livrés avec la valve

p-Q-Kennlinie

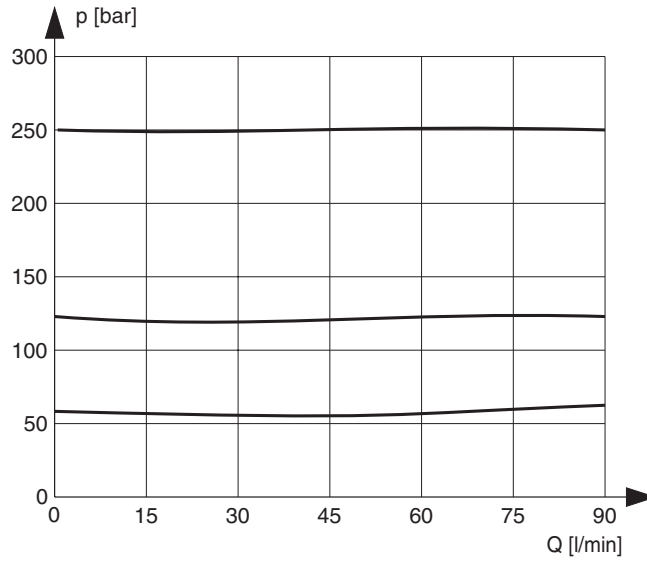
gemessen bei +50 °C Öltemperatur,
Viskosität 35 mm²/s, Toleranz ±5%

p-Q-characteristic curve

Oil temperature +50 °C,
Viscosity 35 mm²/s, deviation ±5%

Courbe caractéristique p-Q

Température de l'huile +50 °C,
Viscosité 35 mm²/s, tolérance ±5%



Bestellangaben

Serienkennzeichnung siehe
Basisinformationen

Typenbezeichnung
Type code
Code d'identification

Order instructions

Production code see
basic informations

VDM2ZP10E	120	P
	1	2

Indications de commande

Numéro de série voir
informations générales

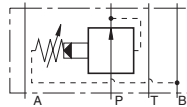
Bestellbeispiel
Ordering example
Spécifications de commande

1 Druckbereich Pressure ranges Gamme de pression

060	max. 60 bar
120	max. 120 bar
250	max. 250 bar

2 Druckregelung in Closed loop pressure control in Régulation en boucle fermée sur

A A-Leitung
A-line
A



P P-Leitung
P-line
P

