

Mehrfach- anschlußplatte NG04

- Parallelschaltung
- Anschlüsse seitlich bzw. stirnseitig
- Werkstoff: Aluminium

Ausführung und Anschlußgröße

Anschlußplatte mit Lochbild
NG04, ISO4401-02-01-0-94,
siehe Bestellangaben

Multiple subbase NG04

- Parallel connection
- Connections at the side or at the front side
- Material: Aluminium

Design and port size

Subplate with master gauge
for holes NG04, according to
ISO4401-02-01-0-94,
see order instructions

Plaque de raccordement multiple NG04

- Raccords en parallèle
- Raccords situé sur le côté ou en frontal
- Matériau: Aluminium

Modèle et taille de raccordement

Plaque d'embase avec plan
de pose NG04, suivant
ISO4401-02-01-0-94,
voir indications de commande

250 bar

A1H506

Februar '01 / February '01 / Février '01

VLP_PC04 S3/8



Technische Änderungen vorbehalten. Nachdruck, auch auszugsweise, nur mit unserer schriftlichen Genehmigung.

The right to introduce technical modifications is reserved. No part may be reproduced in any form without permission in writing from the publisher.

Sous réserve de modifications techniques. Toute copie, même partielle, requiert notre accord écrit.

Kenngrößen

Allgemein

Ausführung

parallelgeschaltete Mehrfachanschlußplatte

Anschlußgröße

siehe Abmessungen

Masse

VLP2PC04_: 1,2 kg
VLP3PC04_: 1,8 kg
VLP4PC04_: 2,3 kg
VLP5PC04_: 2,9 kg
VLP6PC04_: 3,4 kg
VLP7PC04_: 3,9 kg
VLP8PC04_: 4,4 kg

Einbaulage

beliebig

Hydraulische Kenngrößen

Betriebsdruck

max. = 250 bar

Volumenstrom

max. = 40 l/min

Characteristics

General

Design

Multiple subbase connected in parallel

Port size

see dimensions

Weight (mass)

VLP2PC04_: 1,2 kg
VLP3PC04_: 1,8 kg
VLP4PC04_: 2,3 kg
VLP5PC04_: 2,9 kg
VLP6PC04_: 3,4 kg
VLP7PC04_: 3,9 kg
VLP8PC04_: 4,4 kg

Installation

arbitrary

Hydraulic characteristics

Operating pressure

max. = 250 bar

Volume flow

max. = 40 l/min

Caractéristiques

Généralités

Modèle

Plaque avec raccordements parallèles multiples

Taille de raccordement

voir dimensions

Masse

VLP2PC04_: 1,2 kg
VLP3PC04_: 1,8 kg
VLP4PC04_: 2,3 kg
VLP5PC04_: 2,9 kg
VLP6PC04_: 3,4 kg
VLP7PC04_: 3,9 kg
VLP8PC04_: 4,4 kg

Position de montage

indifférente

Caractéristiques hydrauliques

Pression de service

max. = 250 bar

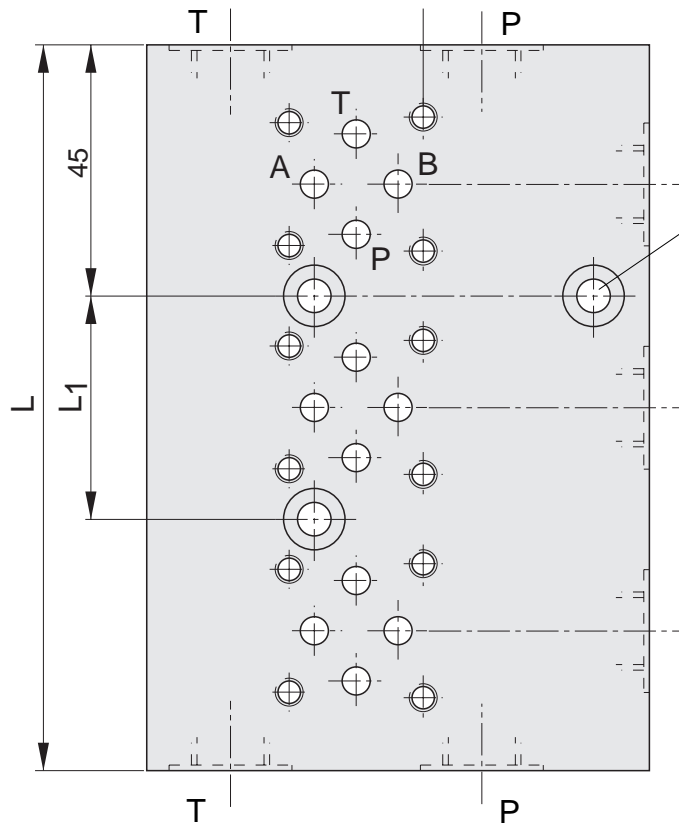
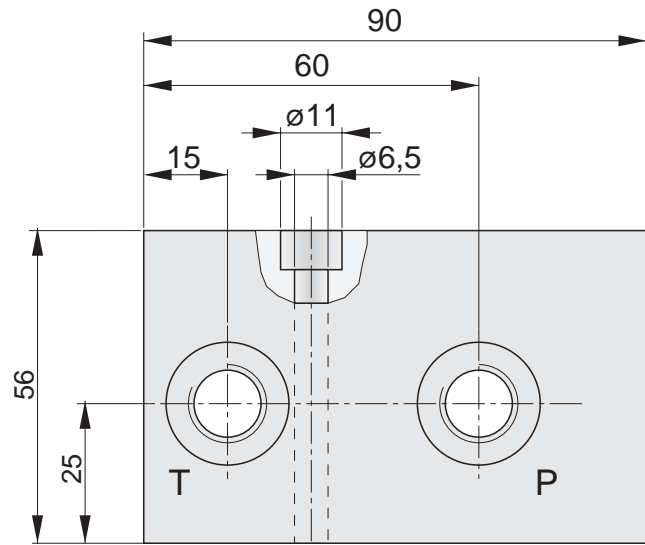
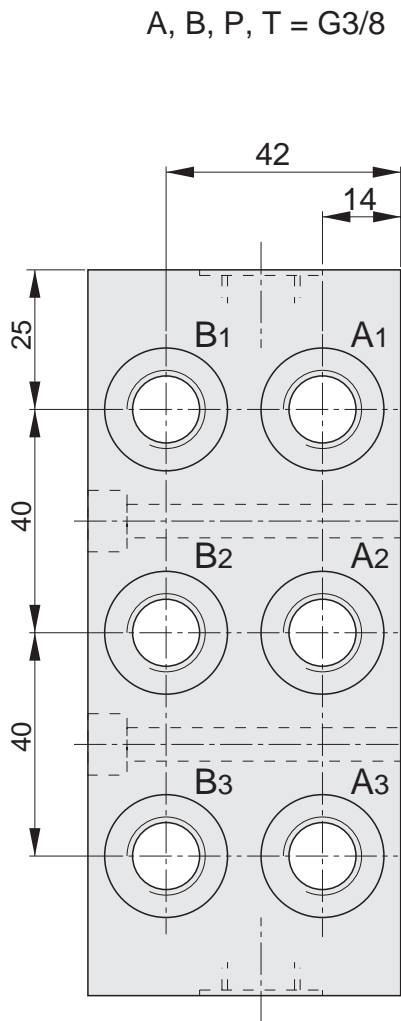
Débit

max. = 40 l/min

Abmessungen (mm)

Dimensions (mm)

Dimensions (mm)



	L	L ₁
VLP2PC04_	90	-
VLP3PC04_	130	40
VLP4PC04_	170	80
VLP5PC04_	210	120
VLP6PC04_	250	160
VLP7PC04_	290	200
VLP8PC04_	330	240

Bestellangaben

Serienkennzeichnung siehe
Basisinformationen

Typenbezeichnung
Type code
Code d'identification

Order instructions

Production code see
basic informations

VLP	4	PC04 S3/8
	1	

Indications de commande

Numéro de série voir
informations générales

Bestellbeispiel
Ordering example
Spécifications de commande

1 Anzahl der Lochbilder Number of master gauges for holes Nombre de plans de pose

2	2	
3	3	
4	4	Lochbilder
5	5	Master gauges for holes
6	6	Plans de pose
7	7	
8	8	