

Mehrfach- anschlußplatte NG06 / NG10

- Parallelschaltung
- Anschlüsse unten bzw. stirnseitig
- Werkstoff: Stahl

Multiple subbase NG06 / NG10

- Parallel connection
- Connections underneath or on the face
- Material: steel

Plaque de raccordement multiple NG06 / NG10

- Raccords en parallèle
- Raccords sur le dessous ou en frontal
- Matière: acier

320 bar

A1H049

August '05 / August '05 / Août '05

Ausführung und Anschlußgröße

Anschlußplatte mit Lochbild
NG06, ISO4401-03-02-0-94,

siehe Bestellangaben

Design and port size

Subplate with master gauge
for holes NG06, according to
ISO4401-03-02-0-94,

see order instructions

Modèle et taille de raccordement

Plaque d'embase avec plan
de pose NG06, suivant
ISO4401-03-02-0-94,

voir indications de commande

VLP_PC06 UP3/8



Ausführung und Anschlußgröße

Anschlußplatte mit Lochbild
NG10, ISO4401-05-04-0-94,

siehe Bestellangaben

Design and port size

Subplate with master gauge
for holes NG10, according to
ISO4401-05-04-0-94,

see order instructions

Modèle et taille de raccordement

Plaque d'embase avec plan
de pose NG10, suivant
ISO4401-05-04-0-94,

voir indications de commande

VLP_PC10 UP1/2



Technische Änderungen vorbehalten. Nachdruck, auch auszugsweise, nur mit unserer schriftlichen Genehmigung.

The right to introduce technical modifications is reserved. No part may be reproduced in any form without permission in writing from the publisher.

Sous réserve de modifications techniques. Toute copie, même partielle, requiert notre accord écrit.

Kenngrößen

Allgemein

Ausführung

parallelgeschaltete Mehrfachanschlußplatte

Anschlußgröße

siehe Abmessungen

Masse

VLP2PC06_: 4,5 kg
VLP3PC06_: 6,3 kg
VLP4PC06_: 8,0 kg
VLP5PC06_: 9,7 kg
VLP6PC06_: 11,5 kg
VLP7PC06_: 13,2 kg
VLP8PC06_: 15,0 kg

VLP2PC10_: 9,8 kg
VLP3PC10_: 13,6 kg
VLP4PC10_: 17,4 kg
VLP5PC10_: 21,1 kg
VLP6PC10_: 25,0 kg
VLP7PC10_: 28,8 kg
VLP8PC10_: 32,6 kg

Einbaulage

beliebig

Hydraulische Kenngrößen

Betriebsdruck

max. = 320 bar

Volumenstrom

VLP_PC06_: max. = 80 l/min
VLP_PC10_: max. = 120 l/min

Characteristics

General

Design

Multiple subbase connected in parallel

Port size

see dimensions

Weight (mass)

VLP2PC06_: 4,5 kg
VLP3PC06_: 6,3 kg
VLP4PC06_: 8,0 kg
VLP5PC06_: 9,7 kg
VLP6PC06_: 11,5 kg
VLP7PC06_: 13,2 kg
VLP8PC06_: 15,0 kg

VLP2PC10_: 9,8 kg
VLP3PC10_: 13,6 kg
VLP4PC10_: 17,4 kg
VLP5PC10_: 21,1 kg
VLP6PC10_: 25,0 kg
VLP7PC10_: 28,8 kg
VLP8PC10_: 32,6 kg

Installation

arbitrary

Hydraulic characteristics

Operating pressure

max. = 320 bar

Volume flow

VLP_PC06_: max. = 80 l/min
VLP_PC10_: max. = 120 l/min

Caractéristiques

Généralités

Modèle

Plaque parallèle de raccordement multiple

Taille de raccordement

voir dimensions

Masse

VLP2PC06_: 4,5 kg
VLP3PC06_: 6,3 kg
VLP4PC06_: 8,0 kg
VLP5PC06_: 9,7 kg
VLP6PC06_: 11,5 kg
VLP7PC06_: 13,2 kg
VLP8PC06_: 15,0 kg

VLP2PC10_: 9,8 kg
VLP3PC10_: 13,6 kg
VLP4PC10_: 17,4 kg
VLP5PC10_: 21,1 kg
VLP6PC10_: 25,0 kg
VLP7PC10_: 28,8 kg
VLP8PC10_: 32,6 kg

Position de montage

indifférente

Caractéristiques hydrauliques

Pression de service

max. = 320 bar

Débit

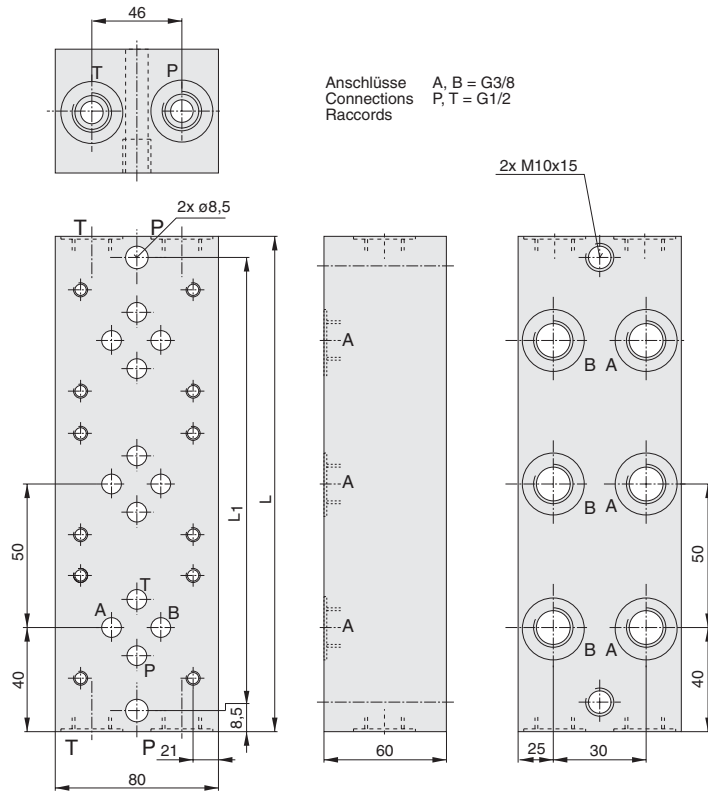
VLP_PC06_: max. = 80 l/min
VLP_PC10_: max. = 120 l/min

Abmessungen (mm)

Dimensions (mm)

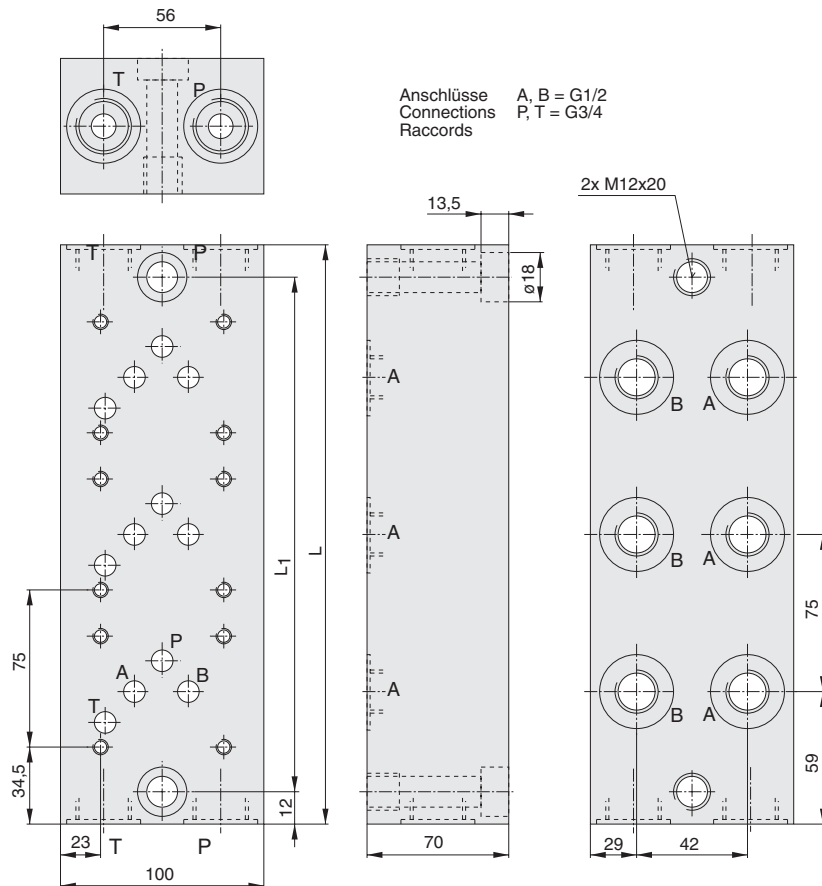
Dimensions (mm)

VLP_PC06UP3/8



	L	L ₁
VLP2PC06_	130	113
VLP3PC06_	180	163
VLP4PC06_	230	213
VLP5PC06_	280	263
VLP6PC06_	330	313
VLP7PC06_	380	363
VLP8PC06_	430	413

VLP_PC10UP1/2



	L	L ₁
VLP2PC10_	190	166
VLP3PC10_	265	241
VLP4PC10_	340	316
VLP5PC10_	415	391
VLP6PC10_	490	466
VLP7PC10_	565	541
VLP8PC10_	640	616

Bestellangaben

Serienkennzeichnung siehe
Basisinformationen

Typenbezeichnung
Type code
Code d'identification

1	Anzahl der Lochbilder Number of master gauges for holes Nombre de plans de pose
2	2
3	3
4	4
5	5 Lochbilder Master gauges for holes
6	6 Plans de pose
7	7
8	8

Order instructions

Production code see
basic informations

VLP	4	PC06	UP	3/8
	1	2		3

2	Lochbildgröße Size of master gauge for holes Taille du plan de pose
PC06	ISO4401-03-02-0-94; NG06
PC10	ISO4401-05-04-0-94; NG10

Indications de commande

Numéro de série voir
informations générales

Bestellbeispiel
Ordering example
Spécifications de commande

3	Anschlußgröße Port size Taille de raccordement
3/8	A, B = G3/8 P, T = G1/2 bei Lochbildgröße NG06 at size of master gauge for holes NG06 en taille de plan de pose NG06
1/2	A, B = G1/2 P, T = G3/4 bei Lochbildgröße NG10 at size of master gauge for holes NG10 en taille de plan de pose NG10