

**Druck-  
begrenzungsventil  
mit magnetischer  
Entlastung**

**VE16\_ : 150 l/min  
VE32\_ : 320 l/min**

- Steueröl: intern, wahlweise extern
- einfach umrüstbar für magnetische Entlastung
- robuste Bauweise
- Verplombung möglich

**Pressure  
relief valve  
with magnetic  
relief**

**VE16\_ : 150 l/min  
VE32\_ : 320 l/min**

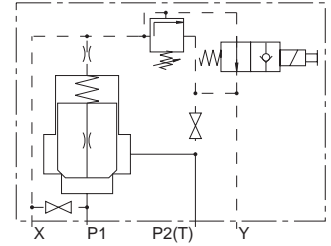
- Pilot oil: internal, alternatively external
- easily convertible for magnetic relief
- rough construction
- Lead sealing possible

**Limiteur de  
pression avec  
décharge  
électrique**

**VE16\_ : 150 l/min  
VE32\_ : 320 l/min**

- Huile de commande: interne, au choix externe
- Adaptation facile pour décharge électrique
- Construction robuste
- Plombage possible

**350 bar**



**A1H132**

Februar '01 / February '01 / Février '01

**VUBVE16E\_**

**Ausführung und  
Anschlußgröße**

Einsteckventil,  
hydraulisch vorgesteuert  
NG16  
siehe Abmessungen

**Design and  
port size**

Plug-in cartridge valve,  
hydraulically pilot operated  
NG16  
see dimensions

**Modèle et  
taille de raccordement**

Valve en cartouche,  
pilotage hydraulique  
NG16  
voir dimensions



**Ausführung und  
Anschlußgröße**

Einsteckventil,  
hydraulisch vorgesteuert  
NG32  
siehe Abmessungen

**Design and  
port size**

Plug-in cartridge valve,  
hydraulically pilot operated  
NG32  
see dimensions

**Modèle et  
taille de raccordement**

Valve en cartouche,  
pilotage hydraulique  
NG32  
voir dimensions

**VUBVE32E\_**



Technische Änderungen vorbehalten. Nachdruck, auch auszugsweise, nur mit unserer schriftlichen Genehmigung.

The right to introduce technical modifications is reserved. No part may be reproduced in any form without permission in writing from the publisher.

Sous réserve de modifications techniques. Toute copie, même partielle, requiert notre accord écrit.

## Kenngrößen

### Allgemein

#### Bauart

Sitzventil

#### Ausführung

Einsteckventil

#### Anschlußgröße

siehe Abmessungen

#### Masse

VUBVE16\_: 1,9 kg

VUBVE32\_: 2,1 kg

#### Einbaulage

beliebig

#### Volumenstromrichtung

siehe Symbole

#### Umgebungstemperaturbereich

min -30 °C, max +50 °C

### Hydraulische Kenngrößen

#### Betriebsdruck

P, X: max = 350 bar

T, Y: max = 25 bar (max. 80% von P)

#### Einstelldruckbereich

siehe Bestellanlagen

#### Druckflüssigkeit

Mineralöl nach DIN 51524,  
andere Medien auf Anfrage

#### Druckflüssigkeitstemperaturbereich

min = -25 °C, max = +70 °C

#### Volumenstrom

VUBVE16\_: 8 - 150 l/min

VUBVE32\_: 12 - 320 l/min

#### Viskositätsbereich

min = 10 mm<sup>2</sup>/s, max = 600 mm<sup>2</sup>/s

#### Verschmutzungsstufe für

##### Druckmittel

max. Klasse 10 nach NAS 1638 zulässig

#### Filterempfehlung

Filterrückhalterate  $\beta_{25} > 75$

### Betätigungsart

#### elektromagnetisch

mit/ohne Handnotbetätigung

#### Nennspannung

siehe Bestellanlagen

#### Spannungsart

DC  $\pm 10\%$ ; AC  $\pm 10\%$  mit Gleichrichtersteckdose

#### Leistungsaufnahme

30 W;  $P_{20}$  = Leistung bei 20°C

#### Einschaltdauer

Dauerbetrieb

#### Schutzart

nach DIN40050, IP65 mit aufgesteckter  
Gerätesteckdose

#### Anschlußart

Steckverbindung DIN43650-AF2-PG11

#### mechanisch

mit Sechskantstiftschlüssel

## Characteristics

### General

#### Type

Poppet valve

#### Design

Cartridge valve

#### Port size

see dimensions

#### Weight (mass)

VUBVE16\_: 1,9 kg

VUBVE32\_: 2,1 kg

#### Installation

arbitrary

#### Flow direction

see symbols

#### Ambient temperature range

min -30 °C, max +50 °C

### Hydraulic characteristics

#### Operating pressure

P, X: max = 350 bar

T, Y: max = 25 bar (max. 80% of P)

#### Setting pressure range

see order instructions

#### Hydraulic medium

Mineral oil according to DIN 51524,  
other media on request

#### Pressure media temperature range

min = -25 °C, max = +70 °C

#### Volume flow

VUBVE16\_: 8 - 150 l/min

VUBVE32\_: 12 - 320 l/min

#### Viscosity range

min = 10 mm<sup>2</sup>/s, max = 600 mm<sup>2</sup>/s

#### Contamination level for pressure

##### medium

max. class 10 according to NAS 1638

#### Filter

Rentention rate  $\beta_{25} > 75$

### Actuation

#### electromagnetic

with/without manual emergency override

#### Nominal voltage

see ordering instructions

#### Voltage

DC  $\pm 10\%$ ; AC  $\pm 10\%$  with rectifier socket

#### Power consumption

30 W;  $P_{20}$  = performance at 20°C

#### Duty cycle

Continuous operation

#### Electrical protection

According to DIN40050,  
IP65 with plug

#### Connection

Connector DIN43650-AF2-PG11

#### mechanically

with hexagon key

## Caractéristiques

### Généralités

#### Type

à clapet

#### Modèle

Valve en cartouche

#### Taille de raccordement

voir dimensions

#### Masse

VUBVE16\_: 1,9 kg

VUBVE32\_: 2,1 kg

#### Position de montage

indifférente

#### Sens d'écoulement

voir symbole

#### Plage de température ambiante

min -30 °C, max +50 °C

### Caractéristiques hydrauliques

#### Pression de service

P, X: max = 350 bar

T, Y: max = 25 bar (max. 80% de P)

#### Gamme de pression réglable

voir indications de commande

#### Fluide hydraulique

Huile minérale DIN 51524,  
autres sur demande

#### Plage de température du fluide hydraulique

min = -25 °C, max = +70 °C

#### Débit

VUBVE16\_: 8 - 150 l/min

VUBVE32\_: 12 - 320 l/min

#### Plage de viscosité

min = 10 mm<sup>2</sup>/s, max = 600 mm<sup>2</sup>/s

#### Degré de pollution

max. classe 10 suivant NAS 1638  
admissible

#### Filtration recommandée

Taux de filtration  $\beta_{25} > 75$

### Mode d'actionnement

#### électromagnétique

avec/sans commande manuelle d'urgence

#### Tension nominale

Voir indications de commande

#### Alimentation

DC  $\pm 10\%$ ; AC  $\pm 10\%$  avec connecteur redresseur

#### Puissance absorbée

30 W;  $P_{20}$  = puissance à 20°C

#### Taux de service

Fonctionnement continu

#### Indice de protection

Suivant DIN40050, IP65 avec  
connecteur adapté

#### Type de connexion

connecteur DIN43650-AF2-PG11

#### mécanique

avec clé hexagonale



## Bestellangaben

Serienkennzeichnung siehe  
Basisinformationen

Typenbezeichnung  
Type code  
Code d'identification

## Order instructions

Production code see  
basic informations

VUB	VE16	E	D	P	H
	1		2	3	4

## Indications de commande

Numéro de série voir  
informations générales

Bestellbeispiel  
Ordering example  
Spécifications de commande

### 1 Baugröße Size Taille

**VE16** siehe Abmessungen  
see dimensions  
**VE32** voir dimensions

### 2 Druckbereiche Pressure ranges Gammes de pression

<b>A</b>	5 - 70 bar
<b>B</b>	10 - 140 bar
<b>C</b>	20 - 210 bar
<b>D</b>	50 - 280 bar
<b>E</b>	70 - 350 bar

### 3 Elektrische Angaben Electrical data Caractéristiques électriques

<b>N</b>	12 V =
<b>P</b>	24 V =
<b>G</b>	98 V =
<b>S</b>	196 V =
<b>V*</b>	115 V; 50/60 Hz
<b>W*</b>	230 V; 50/60 Hz

weitere Spannungen auf Anfrage  
further voltages on request  
autres tensions sur demande

### 4 Handnotbetätigungen Manual emergency override Commandes manuelles d'urgence

Grundversion  
Basis version  
Version de base

**H** für Nothandbetätigung  
für manual emergency override  
pour commande manuelle d'urgence  
mögliche Betätigungsarten:  
possible actuation types:  
modes d'actionnement possibles:

#### **HE30357\***

Hebel  
lever  
levier

#### **HE31398\***

geschlossen  
closed  
fermée

#### **HE31391\***

Druckknopf  
push button  
bouton-poussoir

#### **HE31390\***

Nothandstift versenkt  
manual override pin  
pointe immergée

\* muß separat bestellt werden  
must be ordered separately  
doit être commandé séparément

\* mit Gleichrichtersteckdose  
\* with rectifier socket  
\* avec connecteur redresseur